

BURKINA FASO AMELIORATION ET SECURISATION DES TERRES VERS LA RESILIENCE (ASTER)

Au Burkina Faso, plusieurs facteurs favorisent l'insécurité foncière, notamment la pression démographique, les changements climatiques, la faiblesse du système de gouvernance foncière rurale et aussi les pesanteurs socio-culturelles. Cela contribue à augmenter la vulnérabilité des ménages à l'insécurité alimentaire et à favoriser la multiplication des conflits fonciers, mettant ainsi à mal la cohésion sociale, et à la paix au niveau communautaire. ASTER vise à améliorer l'accès sécurisé à la terre pour les groupes vulnérables, en particulier les femmes et les jeunes.

Le travail que fait ASTER

L'Activité ASTER fait partie de l'approche intégrée du programme de Résilience Renforcée au Sahel (RISE II) de l'USAID et travaille à renforcer la gouvernance foncière rurale grâce à l'utilisation de l'application mobile de sécurisation foncière (MAST) et à améliorer l'arbitrage et l'atténuation des conflits fonciers à travers l'approche de consolidation de la paix, People to People (P2P) en visant les objectifs ci-dessous :

- ❖ Renforcer le système de sécurisation foncière à travers un accompagnement technique aux communes pour mettre en place, susciter la dotation en personnel et faire fonctionner efficacement les bureaux des services fonciers ruraux (SFR), les commissions foncières villageoises et les commissions de conciliation foncière villageoises (CFV et CCFV) dans les communes d'intervention de RISE II.
- ❖ Etendre l'implémentation de MAST aux nouvelles communes d'interventions RISE II
- ❖ Renforcer les capacités des organisations locales à améliorer l'arbitrage et l'atténuation des conflits fonciers liés aux ressources naturelles.
- ❖ Améliorer la gestion durable des ressources foncières à travers une assistance technique fournie aux autres partenaires RISE II et aux communautés.

Nos approches d'intervention

ASTER s'appuie sur deux approches inclusives et participatives, le MAST et l'approche P2P, pour favoriser l'accès sécurisé à la terres aux personnes vulnérables et promouvoir la gestion pacifique des conflits fonciers en milieu rural. Le MAST facilite l'établissement et la délivrance des attestations de possession foncières rurales (APFR) de manière transparente et efficace et l'approche P2P promeut le dialogue, l'interaction pacifique et la restauration de la paix et de la confiance au sein de la communauté. De manière spécifique, ASTER bâtit ses interventions sur l'implication des acteurs clés de la chaîne de la gouvernance foncière et de la gestion des conflits fonciers dans le processus de sécurisation foncière et la promotion de la paix et la cohésion sociale notamment : les autorités locales, leaders communautaires et religieux, Conseil Villageois de Développement (CVD), commissions de gestion foncières (CFV) et (CCFV), agriculteurs, éleveurs, populations hôtes et personnes déplacées internes (PDI). L'Activité met un focus particulier sur l'intégration des femmes et des jeunes dans ces instances et



Ouédraogo Abibou tenant son attestation de possession foncière rurale (APFR)

Photo crédit : ONF-BF

structures locales de gestion foncière, et de prévention / mitigation des conflits pour promouvoir la paix et la cohésion sociale.

But de ASTER :

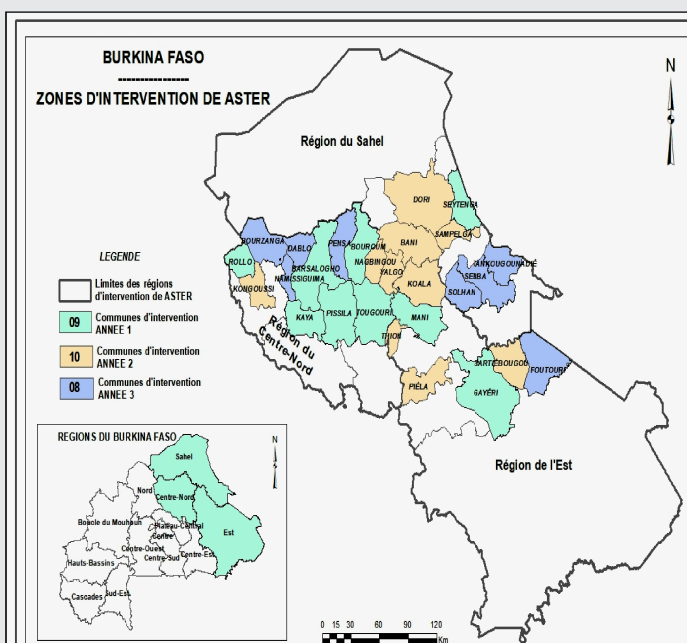
« Renforcer la résilience des populations vulnérables à travers un accès sécurisé à la terre »

Durée de l'activité : 2019 -2023

Budget : \$2.9 million

Partenaire d'exécution : Observatoire National du Foncier au Burkina Faso (ONF-BF)

Zone d'intervention : 27 communes réparties dans les régions du Centre-Nord, du Sahel et de l'Est



Nos interventions clés

ASTER contribue au renforcement de la résilience des populations vulnérables dans 27 communes des régions du Centre-Nord, Sahel et Est du Burkina Faso à travers des interventions clés qui visent à améliorer la gouvernance foncière au niveau rural, prévenir et atténuer les conflits foncier et contribuer ainsi au bien-être économiques et sociale durable grâce à un investissement sécurisé dans les terres agricoles :

Gouvernance foncière : ASTER accompagne les communes et les organisations communautaires à une meilleure compréhension et mise en œuvre de la loi 034/2009 du 16 Juin 2009, une utilisation effective de l'outil MAST pour la délimitation et la cartographie des terrains, au processus de mise en place des CFV et CCFV afin de les rendre opérationnels ; cela à travers des séances de formations, sensibilisations et coaching

Gestion des conflits et cohésion sociale : Au Burkina Faso, les conflits fonciers et ceux liés à la gestion des ressources naturelles sont prédominants. Alternativement, ASTER facilite la tenue de cadres d'échange entre les acteurs communautaires pour une compréhension mutuelle des conflits qui les opposent et renforce les capacités des acteurs communaux et communautaires à prévenir les conflits, atténuer les effets des conflits existants, construire la paix, et promouvoir le vivre ensemble dans ses zones d'intervention à travers l'approche people P2P.

Accès au crédit : ASTER dans sa démarche d'autonomisation des femmes et des jeunes à

travers la sécurisation foncière, collabore avec les projets partenaires RISE II et les Institutions de Microfinance pour leur faciliter l'accès aux crédits grâce à l'utilisation de l'APFR comme garantie.

Résultats attendus

- ❖ Augmentation du nombre de femmes et personnes vulnérables possédant des APFR
- ❖ Augmentation des investissements agricoles
- ❖ Atténuation des conflits fonciers et de leurs effets
- ❖ Préservation de la paix et de la cohésion sociale